



ООО Специализированный  
застройщик "ДОМКОР"

Заказ № 12-ПД/20

Инв. № 2812-3Э-22-Р

Заказчик: ООО Специализированный  
застройщик «НОВАЯ ДЕМА-1.6.1 КПД»

Многоэтажный жилой дом со встроенно-пристроенными помещениями  
и автостоянкой на участке 1.6.1 северо-восточнее улицы Генерала Кусимова  
в Демском районе городского округа город Уфа Республики Башкортостан.

I - этап секция В. II - этап секция Б. III - этап секция А.

IV - этап продовольственный магазин между секциями Б и В.

V - этап продовольственный магазин между секциями А и Б.

VI - этап автостоянка.

III - этап секция А.

## РАБОЧАЯ ДОКУМЕНТАЦИЯ

Внутреннее водоотведение.

# 12-ПД/20-11.6.1-А-ВК

Том 3Э-22-Р

Изм.	№ док.	Подп.	Дата

2020



ООО Специализированный  
застройщик "ДОМКОР"

Заказ № 12-ПД/20

Инв. № 2812-33-22-Р

Заказчик: ООО Специализированный  
застройщик «НОВАЯ ДЕМА-1.6.1 КПД»

Многоэтажный жилой дом со встроенно-пристроенными помещениями  
и автостоянкой на участке 1.6.1 северо-восточнее улицы Генерала Кусимова  
в Демском районе городского округа город Уфа Республики Башкортостан.

I - этап секция В. II - этап секция Б. III - этап секция А.

IV - этап продовольственный магазин между секциями Б и В.

V - этап продовольственный магазин между секциями А и Б.

VI - этап автостоянка.

III - этап секция А.

## РАБОЧАЯ ДОКУМЕНТАЦИЯ

Внутреннее водоотведение.

# 12-ПД/20-11.6.1-А-ВК

Том 33-22-Р

Главный инженер по проектированию

Джафарова Р.М.

Главный инженер проекта

Кузьмина Л.А.

2020

16.12.2020

Инв. №	Взам инв. №
2812-33-22-Р	

Ведомость рабочих чертежей марки ВК			
№п/п	Обозначение	Наименование	Примечание
1	12-ПД/20-1.6.1-А-ВК	Общие указания	2
2	12-ПД/20-1.6.1-А-ВК	Схема блокировки жилого дома	3
3	12-ПД/20-1.6.1-А-ВК	План подвала с сетями К1, К2	4
4	12-ПД/20-1.6.1-А-ВК	Подвал. Схема сетей К1, К2	5
5	12-ПД/20-1.6.1-А-ВК	План 1-го этажа с сетями К1, К2	6
6	12-ПД/20-1.6.1-А-ВК	План 2-15-го этажа с сетями К1, К2	7
7	12-ПД/20-1.6.1-А-ВК	План чердака с сетями К1, К2	8
8	12-ПД/20-1.6.1-А-ВК	Чердак. Схема сетей К1, К2	9
9	12-ПД/20-1.6.1-А-ВК	Принципиальная схема стояков К1, К2	10
10	12-ПД/20-1.6.1-А-ВК	План кровли с сетями К1, К2	11
11	12-ПД/20-1.6.1-А-ВК	Спецификация оборудования, изделий и материалов	12-17

Документация разработана в соответствии с заданием на проектирование и требованиями Федерального закона от 30 декабря 2009г. №384-ФЗ "Технический регламент о безопасности зданий и сооружений".	
Главный инженер проекта	Кузьмина Л.А.

ВЕДОМОСТЬ ССЫЛОЧНЫХ И ПРИЛАГАЕМЫХ ДОКУМЕНТОВ

Обозначение	Наименование	Примечание
	Ссылочные документы.	
СП 30.13330.2016	Внутренний водопровод и канализация	
СП 73.13330.2016	Монтаж и испытания производят согласно СП 73.13330.2016. Внутренние санитарно-технические системы зданий.	
	Прилагаемые документы	
	Опора ОП-1	18
	Мостик-переход	19-20
	Уплотнение выпуска канализации	21

ОБЩИЕ УКАЗАНИЯ

Проектом предусматриваются сети бытовой и дождевой канализации жилого 14-ти этажного жилого дома 1.6.1 блок "А", жилого района "Дема", города Уфа.

Проект разработан на основании следующих материалов:

- Архитектурно-строительных чертежей.
- СП 30.13330.2016 "Актуализированный СНиП 2.04.01-84 "Внутренний водопровод и канализация".
- СП 31.13330.2018 "Канализация. Наружные сети и сооружения".
- Инженерно-геологических изысканий по объекту.
- Генерального плана.
- СП 40-102-2000 "Проектирование и монтаж трубопроводов систем водоснабжения и канализации из полимерных материалов".
- Технические условий на проектирование выданных ООО "Уфаводоканал" №13-14/22 от 18.01.2018 г.

Отвод сточных вод бытовой и дождевой канализации от проектируемых сетей предусматривается самотеком в ранее запроектированные внутриплощадочные сети бытовой и дождевой канализации см. 12-ПД/20-1.6.1-А-НК выполненный ООО "Домкор Проект".

Сети бытовой канализации в санузлах и на чердаке ("Политэк эконом") по ТУ2248-018-52384398-2012, в теплопополье предусматриваются из полипропиленовых канализационных труб dn50-dn110 мм по ГОСТ 32414-2013. ("Политэк стандарт"), а сети дождевой канализации из стальных труб по ГОСТ 10704-91, имеющие наружное и внутреннее антикоррозионное покрытие.

Выпуски бытовой и дождевой канализации см. 12-ПД/20-1.6.1-А-НК

Стояки бытовой канализации предусматриваются с улучшенным шумопоглощением ("Политэк Пайп") по ТУ 2248-017-52384398-2012.

Расход сточных вод приведен в таблице "Баланс водопотребления и водоотведения".

В подвале в помещении насосной и водомерного узла в прямых для приема аварийных утечек предусматривается установка погружного насоса с поплавковым включением. Стоки в напорном режиме отводятся в сеть ливневой канализации.

Сети дренажной и ливневой канализации предусмотрены из стальных труб по ГОСТ 10704-91.

Горизонтальные участки канализации имеют устройство прочистки труб, в местах удобных для эксплуатации.

Проектные решения предусматривают оптимальный способ прокладки трубопроводов, исключая резких поворотов, обеспечивая оптимальное заполнение. Участки канализационной сети следует прокладывать прямолинейно. Изменить направление прокладки канализационного трубопровода и подключение санитарно-технических приборов следует предусматривать с помощью соединительных деталей.

Монтаж и испытания производят согласно СП 73.13330.2016. Внутренние санитарно-технические системы зданий.

Привязку сетей и стояков, смотри альбом "УСТ".

Баланс водопотребления и водоотведения

Наименование системы	Расчетный расход воды			Примечание
	м3/сут	м3/час	л/сек	
Секция "А"				
Водопровод В(общий), в том числе	48	6,3	2,64	Внутренне пожаротушение 2 стр. х 2,бл/с
Водопровод горячей воды	20,16	4,03	1,72	
Канализация бытовая	48	6,3	2,64+1,6	
Канализация дождевая			4,7	
Наружное пожаротушение			25,0	

Перечень видов работ, оказывающих влияние на безопасность здания или сооружения и для которых необходимо составлять акты освидетельствования скрытых работ, ответственных конструкций и участков сетей инженерно-технического обеспечения

Освидетельствование систем внутренней канализации и водосточков.

Освидетельствование выпусков систем внутренней канализации и водосточков (посистемно).

На выполнение герметизации выпусков систем внутренней канализации и водосточков

(посистемно).

На приемку систем и выпусков систем внутренней канализации и водосточков (посистемно).

Освидетельствование систем внутренней канализации и водосточков (посистемно).

На герметизацию мест прохода трубопроводов систем внутренней канализации и водосточков через стены и перекрытия (посистемно)

На изоляцию трубопроводов системы внутреннего водостока (окраска и изоляция)

На испытание систем внутренней канализации и водосточков (посистемно).

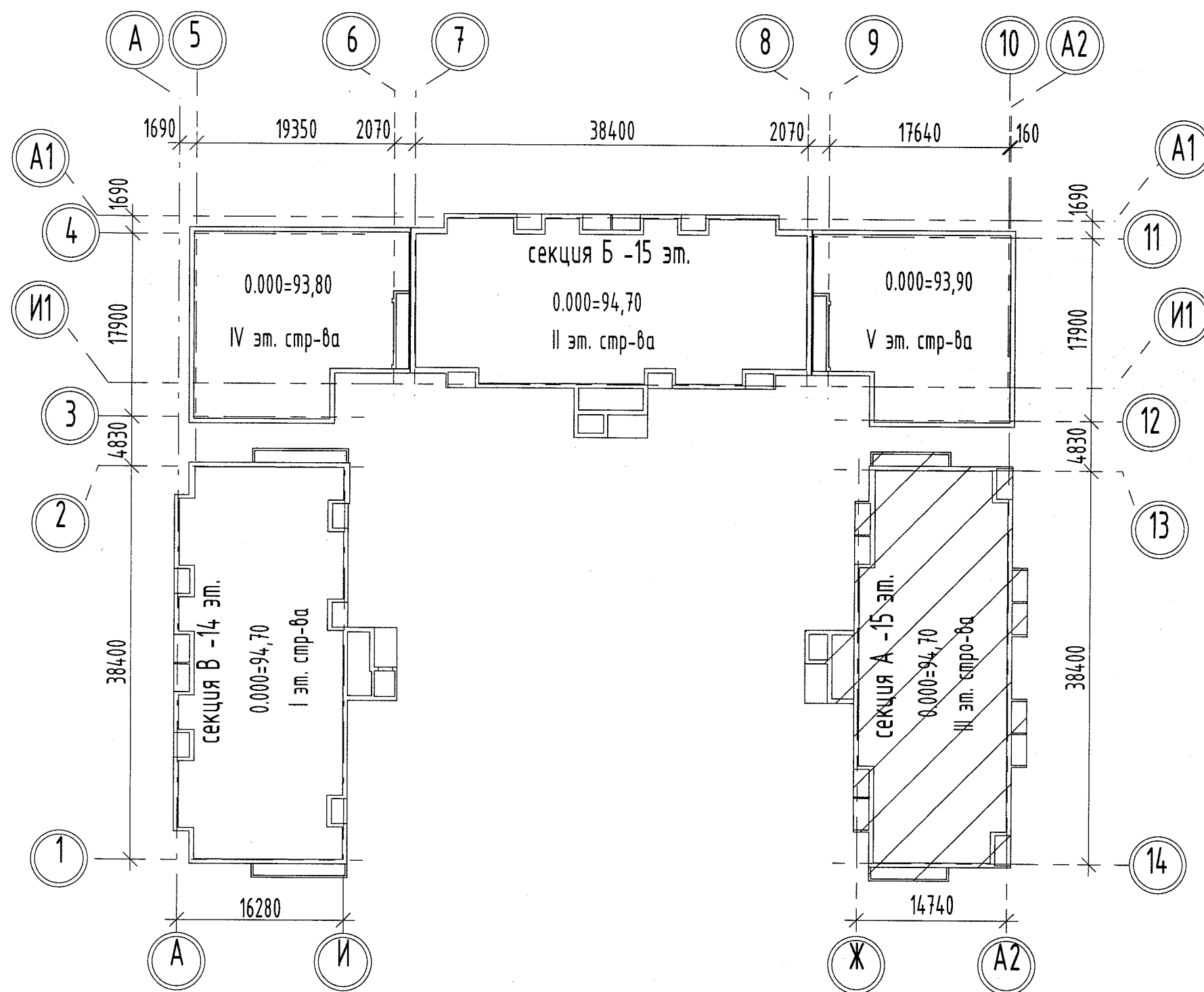
Техническую готовность систем внутренней канализации и водосточков (посистемно).





12-ПД/20-16.1-А-ВК

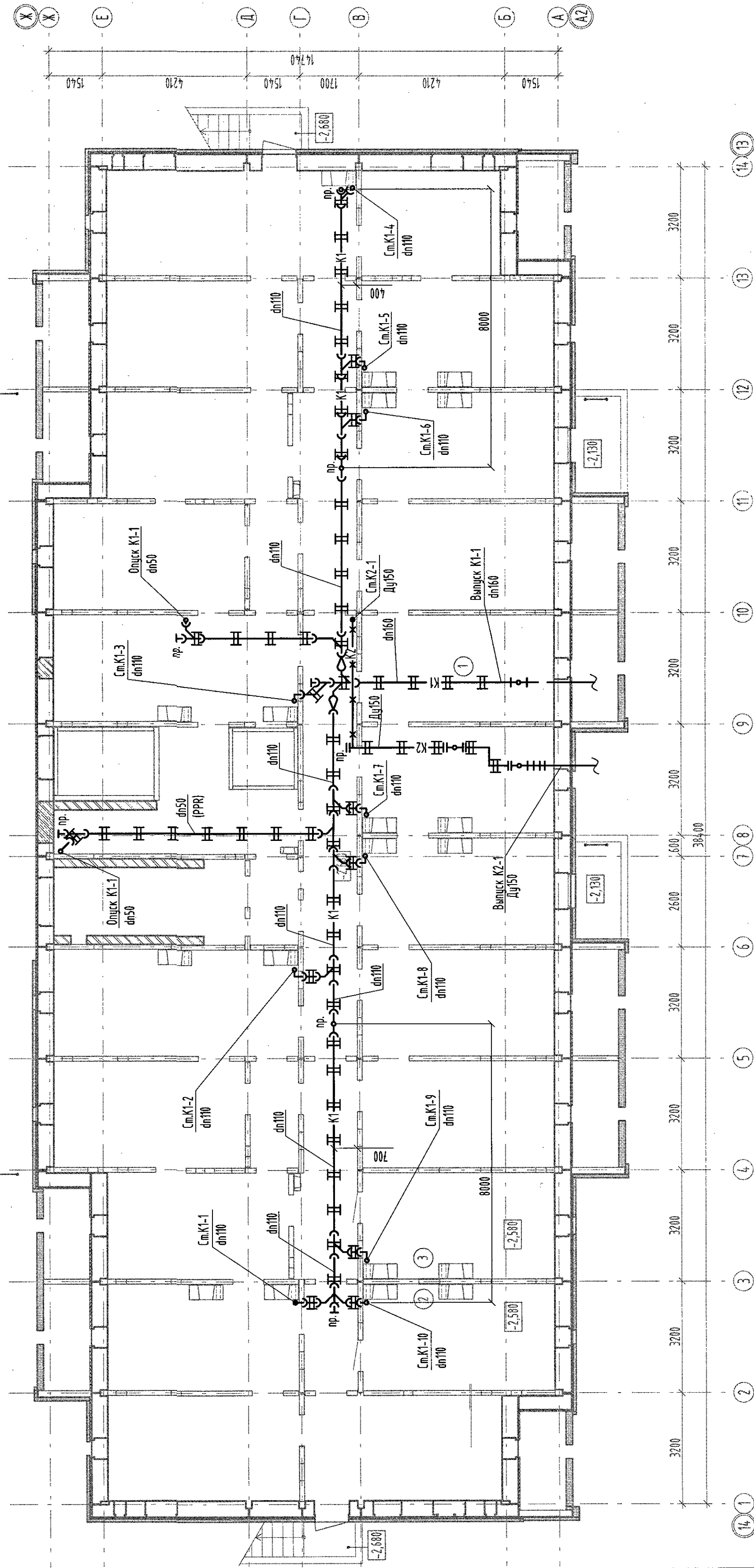
Изм.	Кол.ч.	Лист	№ док.	Подп.	Доп.

Разработал	Краснов В.А.				12.2020
ГИП	Кузьмина Л.А.				12.2020
Инженер	Джафаров Р.М.				12.2020

Общие данные		ООО Специализированный застройщик "ДОМКОР"	
1 - этап секция Б.		Р	10



						12-ПД/20-1.6.1-А-ВК		
						Многоэтажный жилой дом со встроенно-пристроенными помещениями и автостоянкой на участке 1.6.1 северо-восточнее улицы Генерала Кузимова в Демском районе городского округа город Уфа Республики Башкортостан. I – этап секция В. II – этап секция Б. III – этап секция А. IV – этап продовольственный магазин между секциями Б и В. V – этап продовольственный магазин между секциями А и Б. VI – этап автостоянка.		
Изм.	Кол.уч.	Лист	№ док.	Подп.	Дата			
						III – этап секция А.		
						Стадия	Лист	Листов
						Р	2	
Разработал		Краснов В.А.			12.2020	 ООО Специализированный застройщик "ДОМКОР"		
ГИП		Кузьмина Л.А.			12.2020			
Н.контроль		Кузьмина Л.А.			12.2020			
						Схема блокировки		

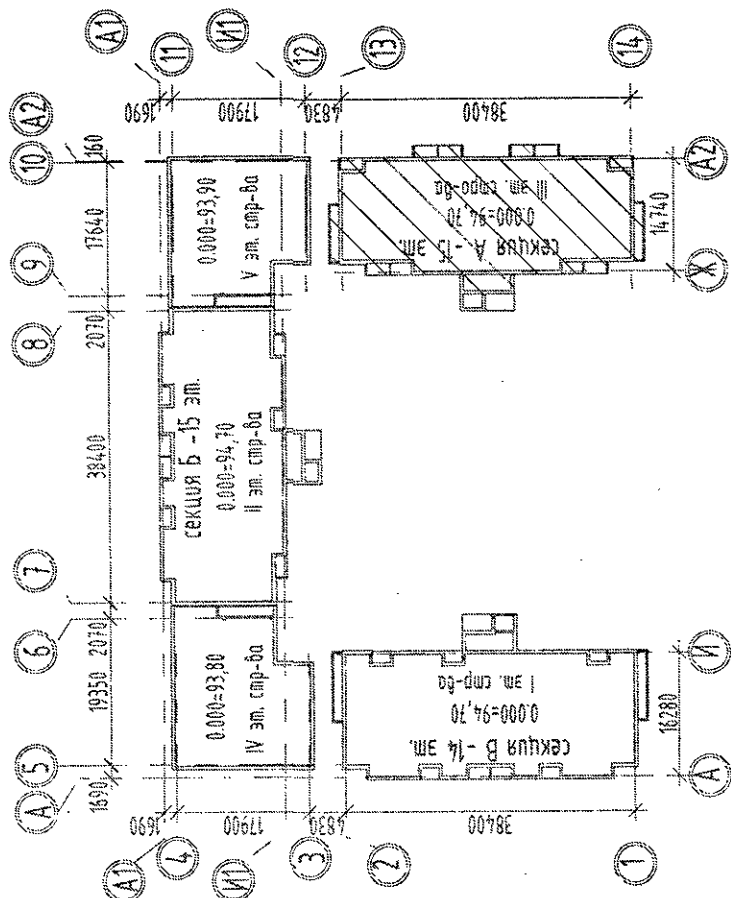
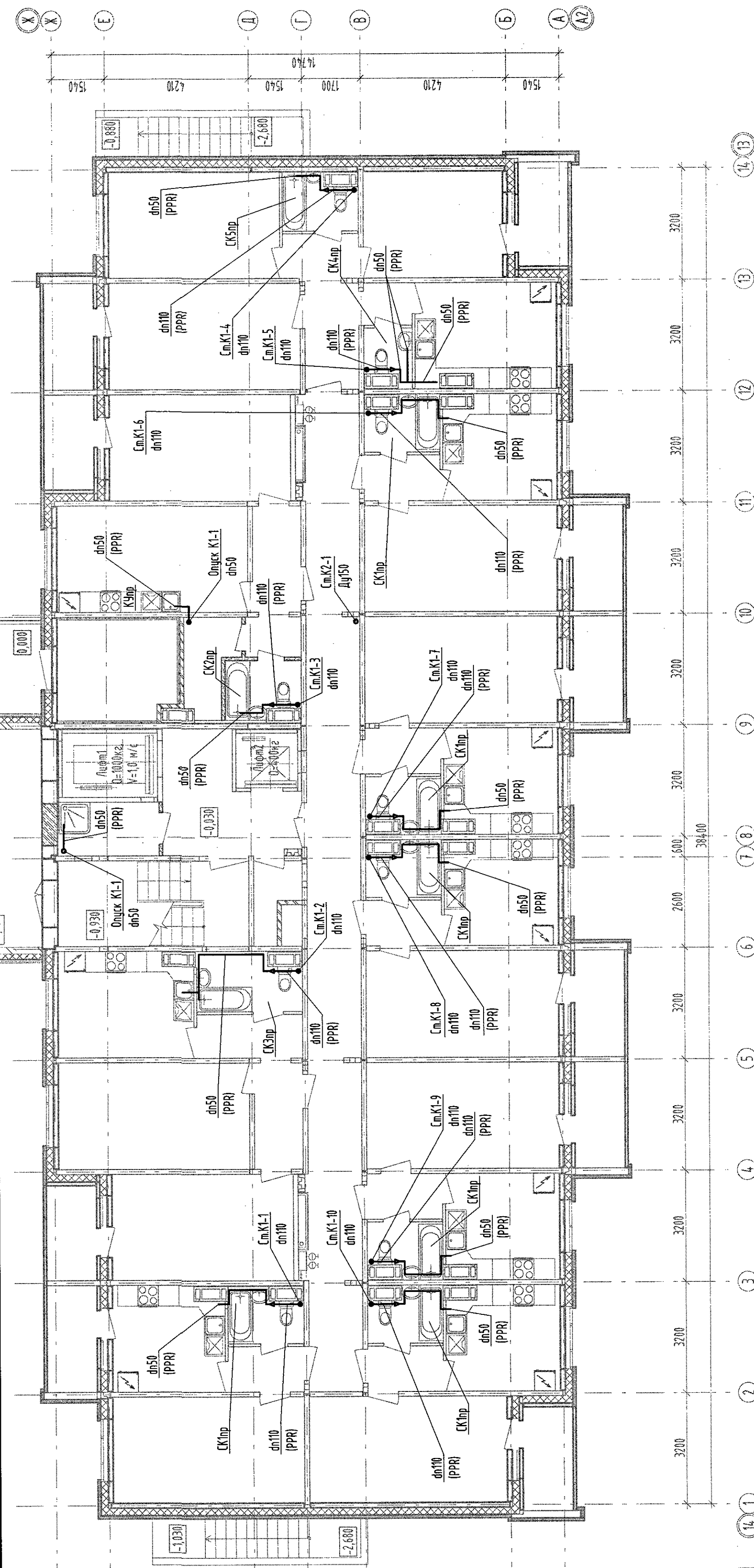


X - хомпутовая опора

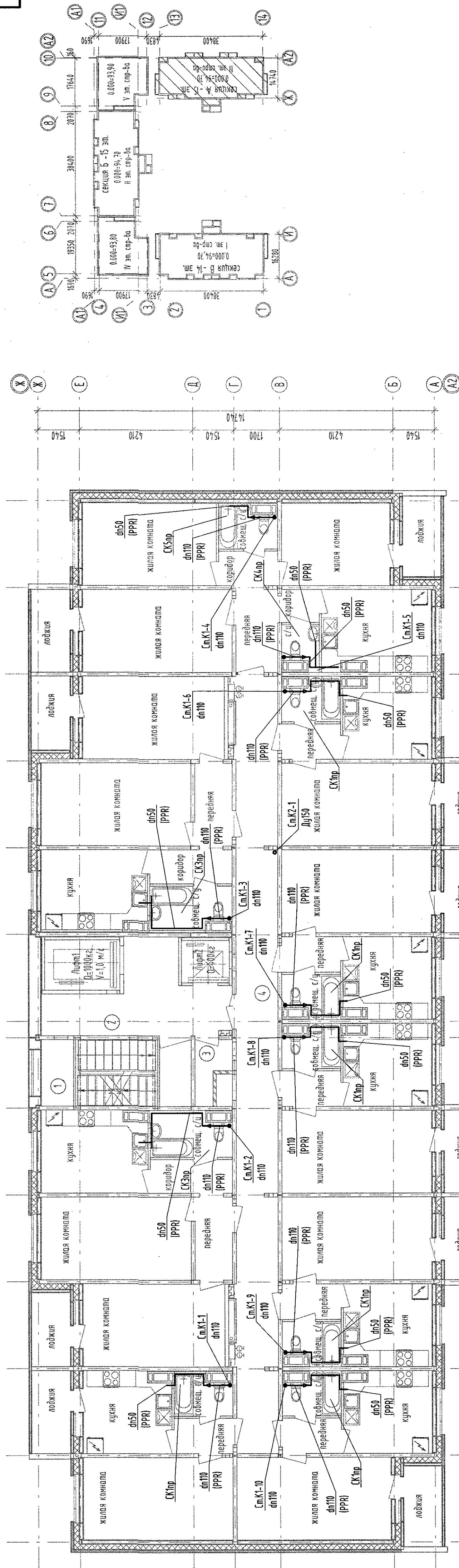
[illegible]



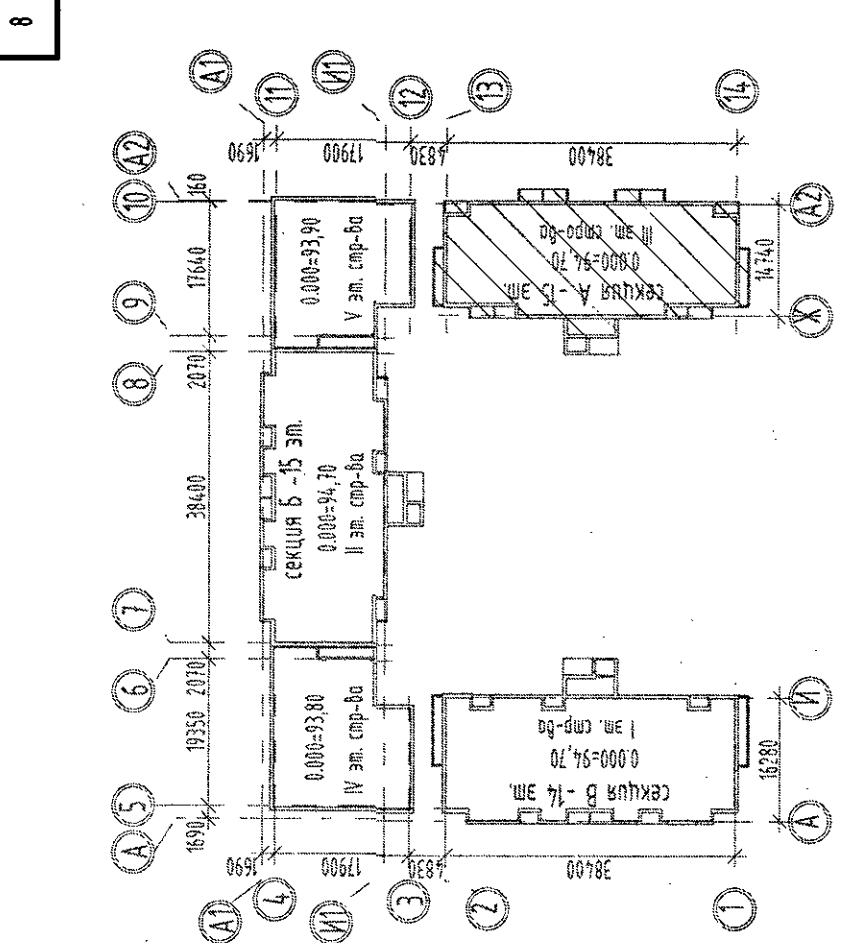
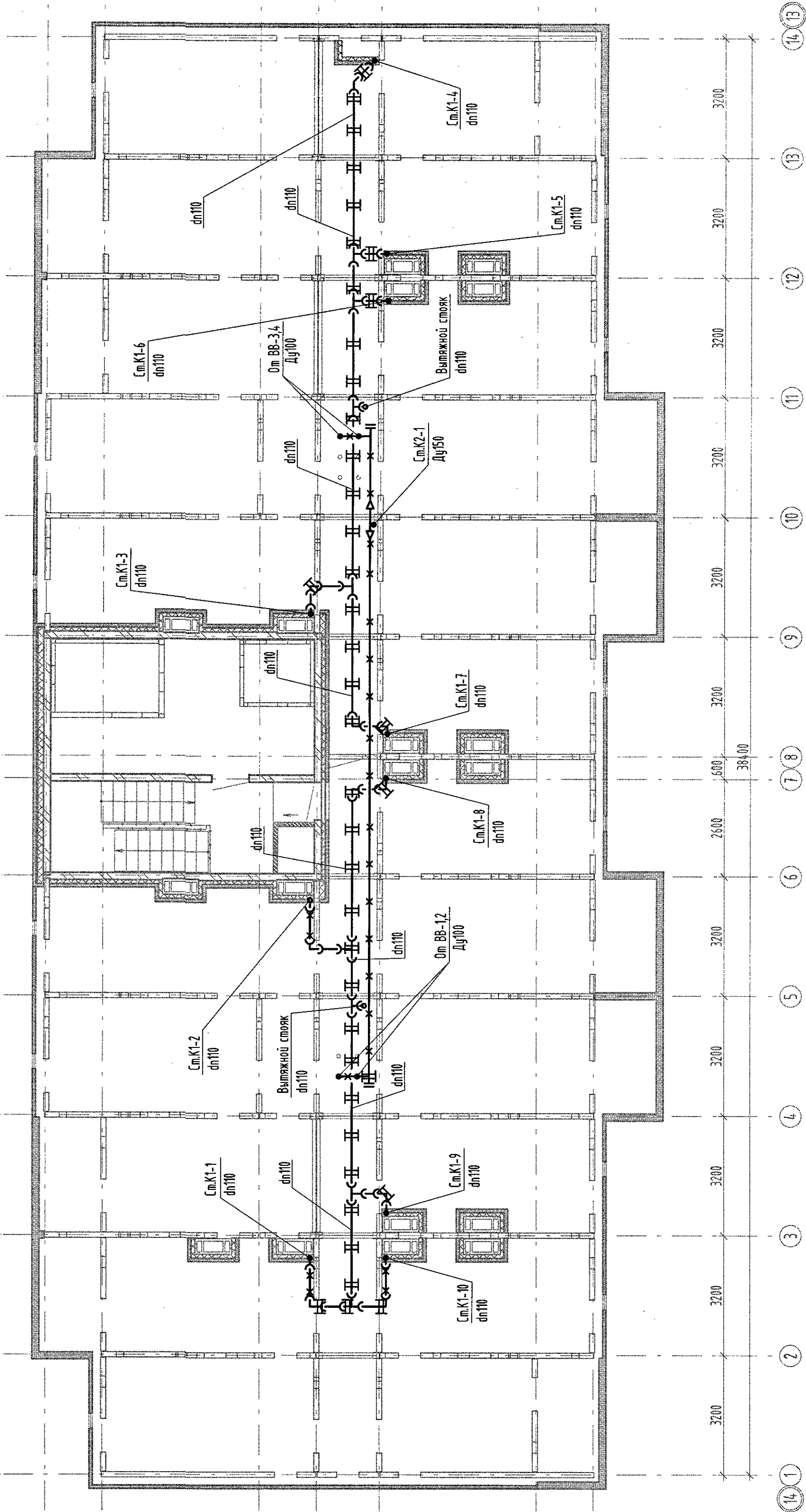


[illegible]

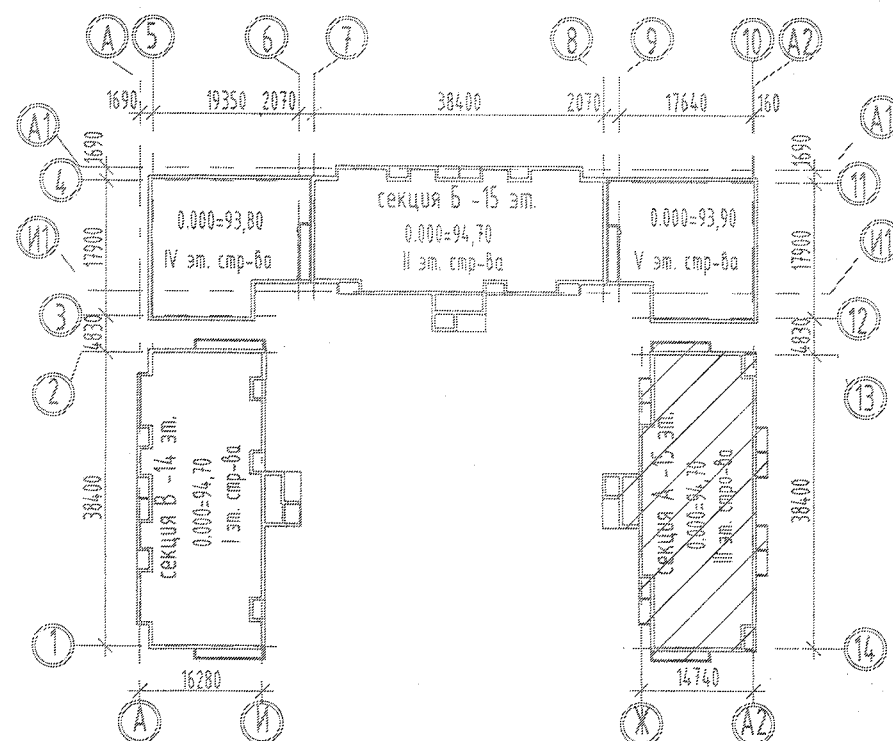
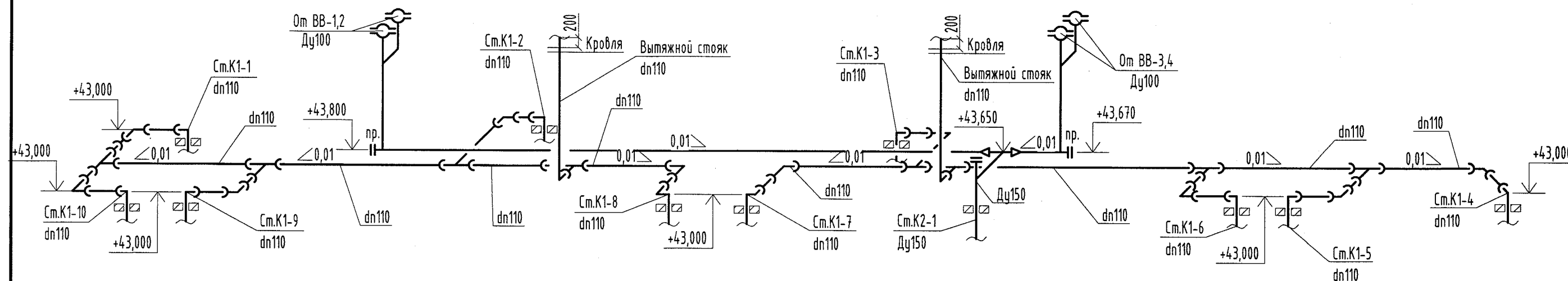
**Фонд ALY3**



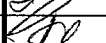

[illegible]

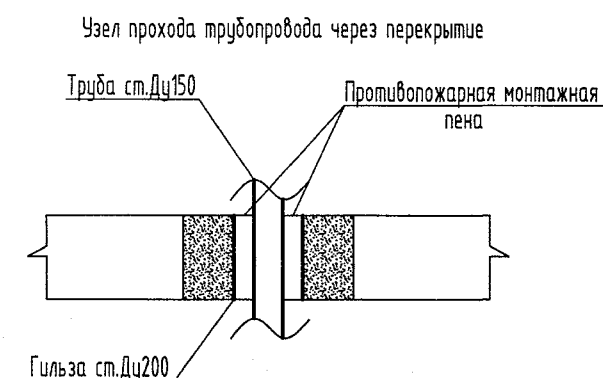
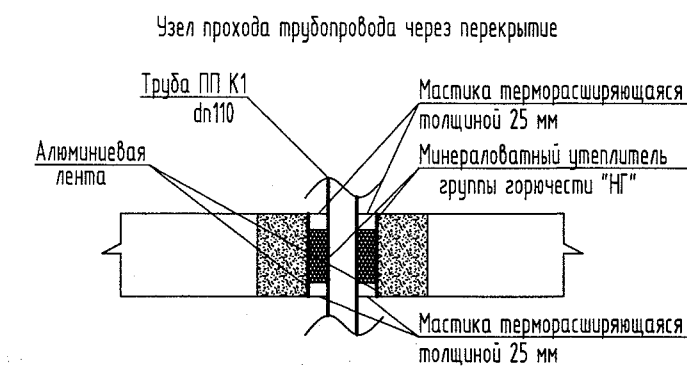
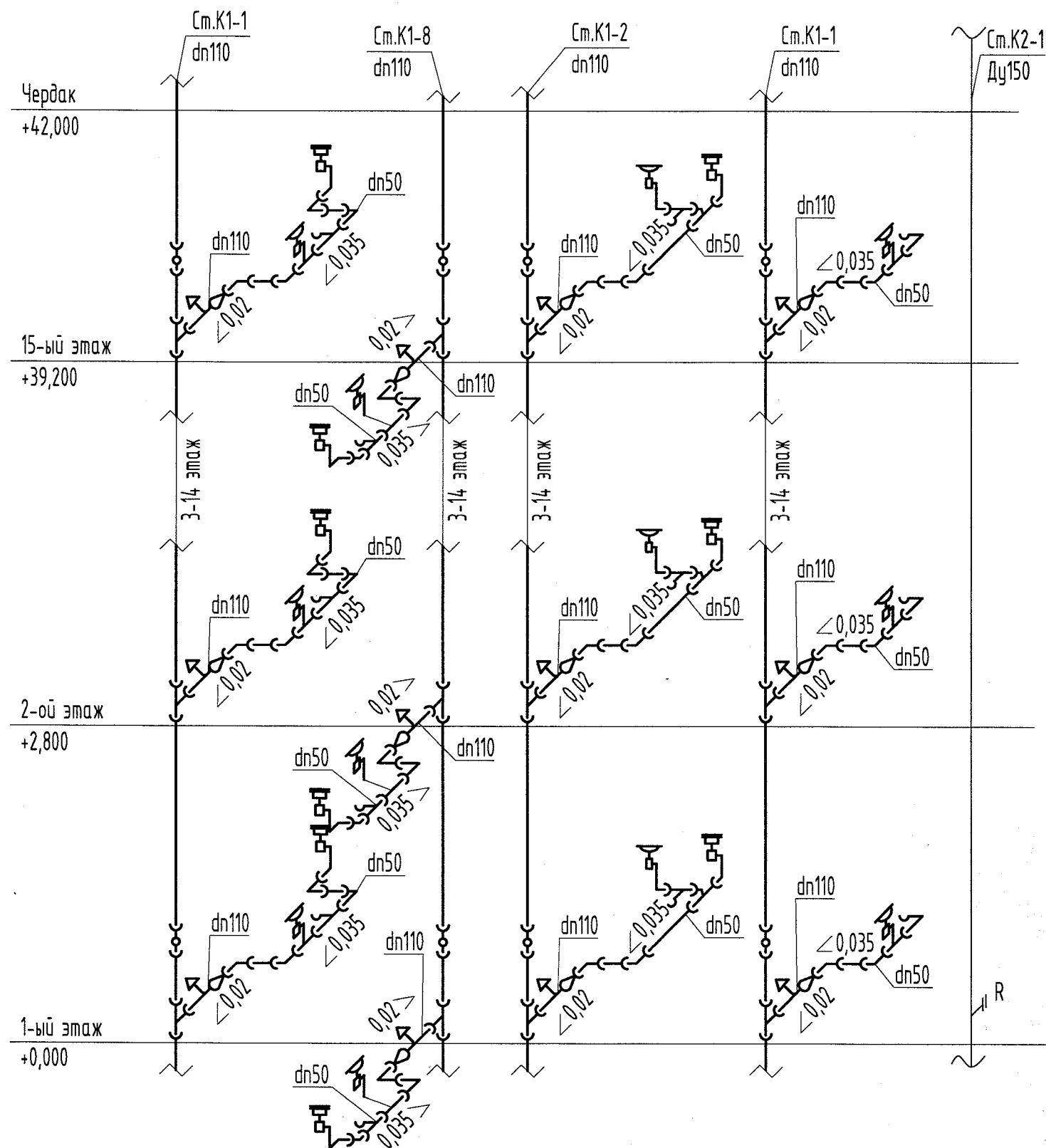




12-ПД/20-16.1-А-БК									
Индивидуальный проект для строительства помещений и оборудования на участке №1, г. Санкт-Петербург, ул. Топографическая, д. 10, к. 1, 2, 3, 4, 5, 6, 7, 8, 9, 10, 11, 12, 13, 14, 15, 16, 17, 18, 19, 20, 21, 22, 23, 24, 25, 26, 27, 28, 29, 30, 31, 32, 33, 34, 35, 36, 37, 38, 39, 40, 41, 42, 43, 44, 45, 46, 47, 48, 49, 50, 51, 52, 53, 54, 55, 56, 57, 58, 59, 60, 61, 62, 63, 64, 65, 66, 67, 68, 69, 70, 71, 72, 73, 74, 75, 76, 77, 78, 79, 80, 81, 82, 83, 84, 85, 86, 87, 88, 89, 90, 91, 92, 93, 94, 95, 96, 97, 98, 99, 100, 101, 102, 103, 104, 105, 106, 107, 108, 109, 110, 111, 112, 113, 114, 115, 116, 117, 118, 119, 120, 121, 122, 123, 124, 125, 126, 127, 128, 129, 130, 131, 132, 133, 134, 135, 136, 137, 138, 139, 140, 141, 142, 143, 144, 145, 146, 147, 148, 149, 150, 151, 152, 153, 154, 155, 156, 157, 158, 159, 160, 161, 162, 163, 164, 165, 166, 167, 168, 169, 170, 171, 172, 173, 174, 175, 176, 177, 178, 179, 180, 181, 182, 183, 184, 185, 186, 187, 188, 189, 190, 191, 192, 193, 194, 195, 196, 197, 198, 199, 200, 201, 202, 203, 204, 205, 206, 207, 208, 209, 210, 211, 212, 213, 214, 215, 216, 217, 218, 219, 220, 221, 222, 223, 224, 225, 226, 227, 228, 229, 230, 231, 232, 233, 234, 235, 236, 237, 238, 239, 240, 241, 242, 243, 244, 245, 246, 247, 248, 249, 250, 251, 252, 253, 254, 255, 256, 257, 258, 259, 260, 261, 262, 263, 264, 265, 266, 267, 268, 269, 270, 271, 272, 273, 274, 275, 276, 277, 278, 279, 280, 281, 282, 283, 284, 285, 286, 287, 288, 289, 290, 291, 292, 293, 294, 295, 296, 297, 298, 299, 300, 301, 302, 303, 304, 305, 306, 307, 308, 309, 310, 311, 312, 313, 314, 315, 316, 317, 318, 319, 320, 321, 322, 323, 324, 325, 326, 327, 328, 329, 330, 331, 332, 333, 334, 335, 336, 337, 338, 339, 340, 341, 342, 343, 344, 345, 346, 347, 348, 349, 350, 351, 352, 353, 354, 355, 356, 357, 358, 359, 360, 361, 362, 363, 364, 365, 366, 367, 368, 369, 370, 371, 372, 373, 374, 375, 376, 377, 378, 379, 380, 381, 382, 383, 384, 385, 386, 387, 388, 389, 390, 391, 392, 393, 394, 395, 396, 397, 398, 399, 400, 401, 402, 403, 404, 405, 406, 407, 408, 409, 410, 411, 412, 413, 414, 415, 416, 417, 418, 419, 420, 421, 422, 423, 424, 425, 426, 427, 428, 429, 430, 431, 432, 433, 434, 435, 436, 437, 438, 439, 440, 441, 442, 443, 444, 445, 446, 447, 448, 449, 450, 451, 452, 453, 454, 455, 456, 457, 458, 459, 460, 461, 462, 463, 464, 465, 466, 467, 468, 469, 470, 471, 472, 473, 474, 475, 476, 477, 478, 479, 480, 481, 482, 483, 484, 485, 486, 487, 488, 489, 490, 491, 492, 493, 494, 495, 496, 497, 498, 499, 500, 501, 502, 503, 504, 505, 506, 507, 508, 509, 510, 511, 512, 513, 514, 515, 516, 517, 518, 519, 520, 521, 522, 523, 524, 525, 526, 527, 528, 529, 530, 531, 532, 533, 534, 535, 536, 537, 538, 539, 540, 541, 542, 543, 544, 545, 546, 547, 548, 549, 550, 551, 552, 553, 554, 555, 556, 557, 558, 559, 560, 561, 562, 563, 564, 565, 566, 567, 568, 569, 570, 571, 572, 573, 574, 575, 576, 577, 578, 579, 580, 581, 582, 583, 584, 585, 586, 587, 588, 589, 590, 591, 592, 593, 594, 595, 596, 597, 598, 599, 600, 601, 602, 603, 604, 605, 606, 607, 608, 609, 610, 611, 612, 613, 614, 615, 616, 617, 618, 619, 620, 621, 622, 623, 624, 625, 626, 627, 628, 629, 630, 631, 632, 633, 634, 635, 636, 637, 638, 639, 640, 641, 642, 643, 644, 645, 646, 647, 648, 649, 650, 651, 652, 653, 654, 655, 656, 657, 658, 659, 660, 661, 662, 663, 664, 665, 666, 667, 668, 669, 670, 671, 672, 673, 674, 675, 676, 677, 678, 679, 680, 681, 682, 683, 684, 685, 686, 687, 688, 689, 690, 691, 692, 693, 694, 695, 696, 697, 698, 699, 700, 701, 702, 703, 704, 705, 706, 707, 708, 709, 710, 711, 712, 713, 714, 715, 716, 717, 718, 719, 720, 721, 722, 723, 724, 725, 726, 727, 728, 729, 730, 731, 732, 733, 734, 735, 736, 737, 738, 739, 740, 741, 742, 743, 744, 745, 746, 747, 748, 749, 750, 751, 752, 753, 754, 755, 756, 757, 758, 759, 760, 761, 762, 763, 764, 765, 766, 767, 768, 769, 770, 771, 772, 773, 774, 775, 776, 777, 778, 779, 780, 781, 782, 783, 784, 785, 786, 787, 788, 789, 790, 791, 792, 793, 794, 795, 796, 797, 798, 799, 800, 801, 802, 803, 804, 805, 806, 807, 808, 809, 810, 811, 812, 813, 814, 815, 816, 817, 818, 819, 820, 821, 822, 823, 824, 825, 826, 827, 828, 829, 830, 831, 832, 833, 834, 835, 836, 837, 838, 839, 840, 841, 842, 843, 844, 845, 846, 847, 848, 849, 850, 851, 852, 853, 854, 855, 856, 857, 858, 859, 860, 861, 862, 863, 864, 865, 866, 867, 868, 869, 870, 871, 872, 873, 874, 875, 876, 877, 878, 879, 880, 881, 882, 883, 884, 885, 886, 887, 888, 889, 890, 891, 892, 893, 894, 895, 896, 897, 898, 899, 900, 901, 902, 903, 904, 905, 906, 907, 908, 909, 910, 911, 912, 913, 914, 915, 916, 917, 918, 919, 920, 921, 922, 923, 924, 925, 926, 927, 928, 929, 930, 931, 932, 933, 934, 935, 936, 937, 938, 939, 940, 941, 942, 943, 944, 945, 946, 947, 948, 949, 950, 951, 952, 953, 954, 955, 956, 957, 958, 959, 960, 961, 962, 963, 964, 965, 966, 967, 968, 969, 970, 971, 972, 973, 974, 975, 976, 977, 978, 979, 980, 981, 982, 983, 984, 985, 986, 987, 988, 989, 990, 991, 992, 993, 994, 995, 996, 997, 998, 999, 1000									
III - этаж секция А.									
План чердака с сетями К1, К2									
ООО Специализированный застройщик "ДОМКОР"									



						12-ПД/20-1.6.1-А-ВК			
						Многоэтажный жилой дом со встроенно-пристроенными помещениями и автостоянкой на участке 1.6.1 северо-восточнее улицы Генерала Куликова в Демском районе городского округа город Уфа Республики Башкортостан. I - этап секция В. II - этап секция В III - этап секция А. IV - этап продовольственный магазин между секциями Б и В. V - этап продовольственный магазин между секциями А и Б. VI - этап автостоянка.			
Изм.	Кол.уч.	Лист	№ док.	Подп.	Дата	III - этап секция А.	Стадия	Лист	Листов
							Р	8	
Разработал		Краснов В.А.			12.2020	Чердак. Схема сетей К1, К2	 ООО Специализированный застройщик "ДОМКОР"		
ГИП		Кузьмина Л.А.			12.2020				
Н.контроль		Кузьмина Л.А.			12.2020				



Согласовано

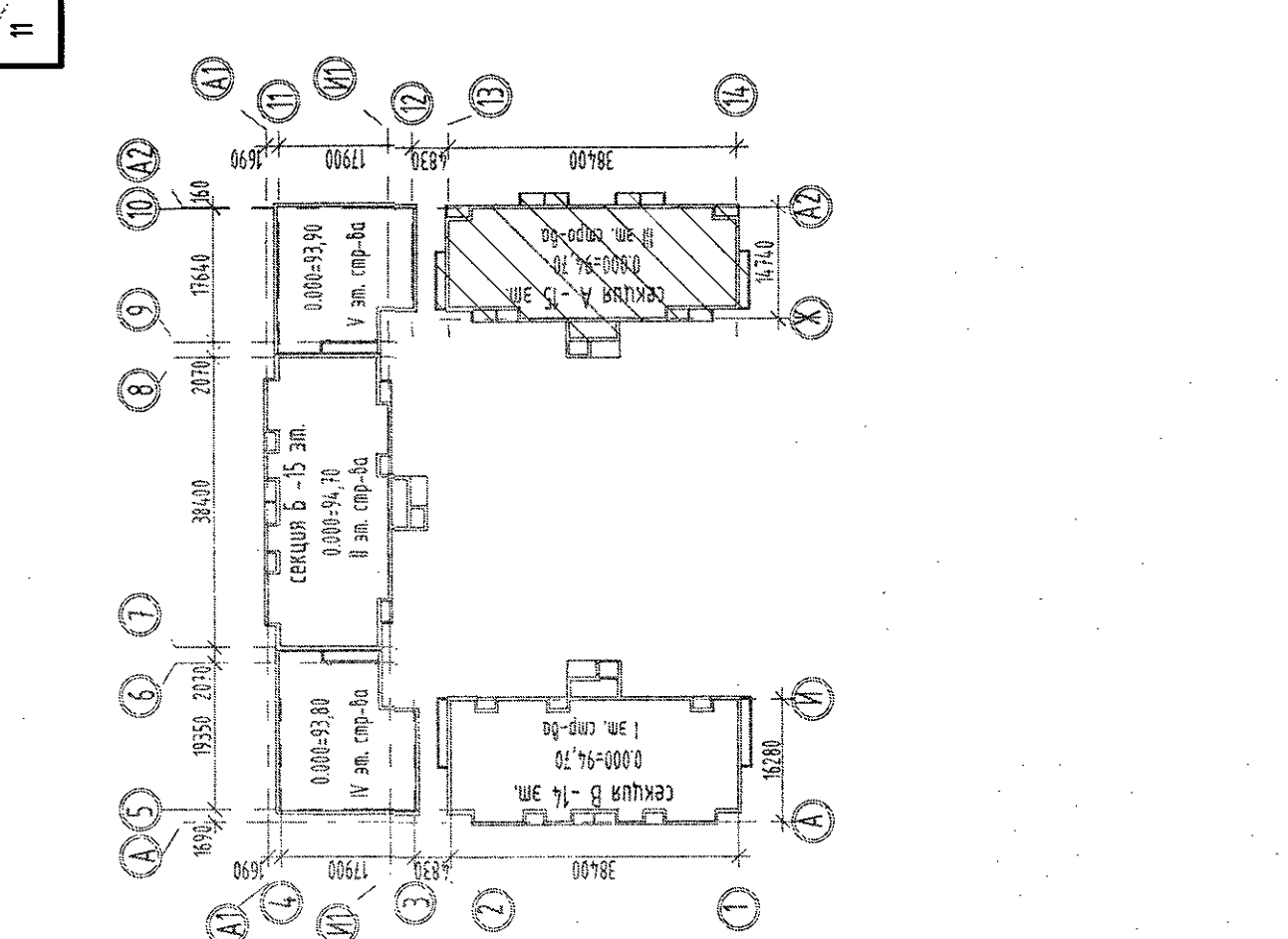
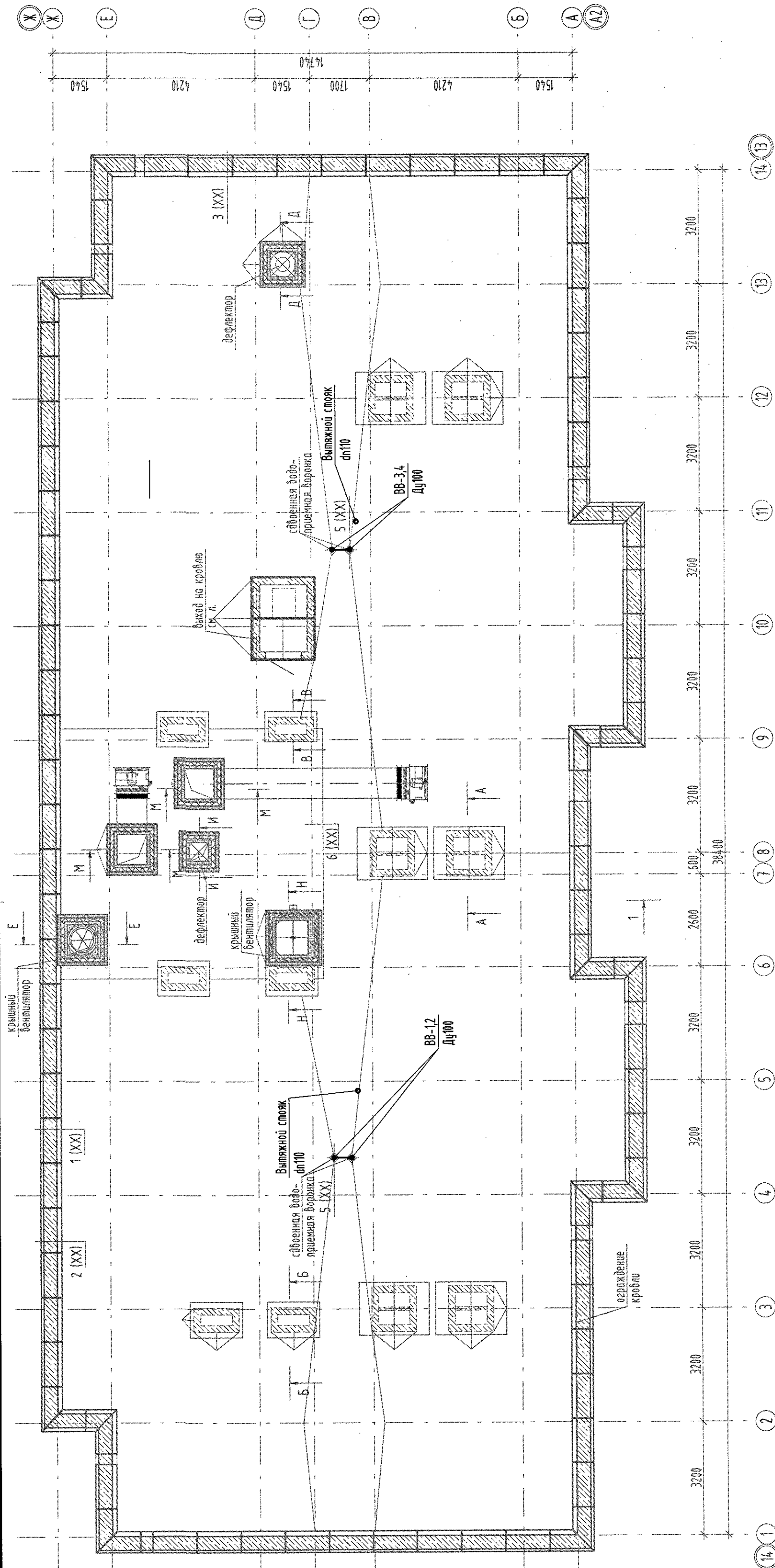
Взам. инв. №

Подп. и дата

Инв. № подл.

2812-33-22-Р

						12-ПД/20-1.6.1-А-ВК		
						Многоэтажный жилой дом со встроенно-пристроенными помещениями и автостоянкой на участке 1.6.1 северо-восточнее улицы Генерала Кузимова в Демском районе городского округа город Уфа Республики Башкортостан. I - этап секция В. II - этап секция Б. III - этап секция А. IV - этап продольственный магазин между секциями Б и В. V - этап продольственный магазин между секциями А и Б. VI - этап автостоянка.		
Изм.	Кол.уч.	Лист	№ док.	Подп.	Дата	III - этап секция А.	Стадия	Лист
							Р	9
Разработал	Краснов В.А.				12.2020	Принципиальная схема К1, К2	ООО Специализированный застройщик "ДОМКОР"	
ГИП	Кузьмина Л.А.				12.2020			
Н.контроль	Кузьмина Л.А.				12.2020			

[illegible]





[illegible]

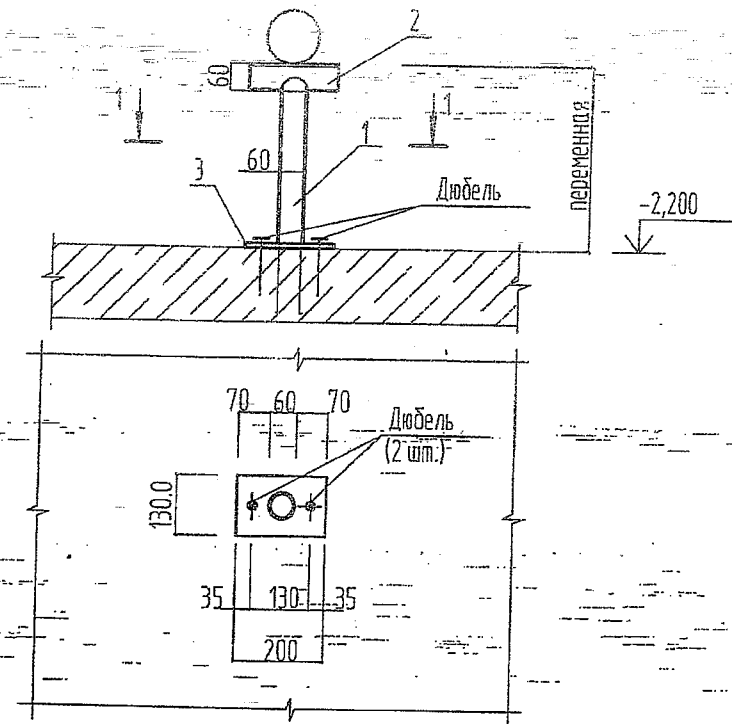




Позиция	Наименование	Тип / марка	ГОСТ (ТУ)			Единица измерения	Код	Количество								Масса единицы, кг	Примечание	16
								блок "А"										
1	2	3	4	5	6	7	8								9	10		
	Хозяйственно-бытовая канализация. Чердак																	
1	Труба канализационная	полипропиленовая, ПП 110х2,7	ГОСТ 32414-2013			пог.м	018	63							63			
2	Отвод канализационный	полипропиленовый 87,5° ПП-Г 110	ГОСТ 32414-2013			шт	796	24							24			
3	Тройник полипропиленовый канализационный	87,5° ПП-Г 110х110	ГОСТ 32414-2013			шт	796	8							8			
4	Муфта полипропиленовая канализационная	110мм	ТУ 2248-020-70239139-2007			шт	796	2							2			
5	Хомут с гайкой и резиновой прокладкой	Кеер 4 (108-114)	ГОСТ 24194-80			шт	796	57							57			
6	Опора ОП-2					шт	796	42							42			
7	Трубы неоцинкованные обыкновенные	50х3,5	ГОСТ 3262-75			пог.м	018	38.4							38.4			
8	Грунтовка	ГФ-021	ГОСТ 25129-82			т	168	0.0009							0.0009			
9	Лист толщиной, мм	6 Ст3	ГОСТ 19903-2015			т	168	0.052							0.052			
10	Шпилька	M8х1000	ГОСТ 52627-2006			шт	796	13							13			
11																		
12																		
13																		
14																		
15																		
16																		
17																		
18																		
19																		
20																		
21																		
22																		
23																		
24																		
25																		
Инв.№ подл. 2802-33-22-Р	Вариант №	Подпись и дата															Лист	
																	5	

[illegible]





Марка, поз.	Обозначение	Наименование	Кол.	Масса ед, кг	Прим.
1	ГОСТ 3262-75*	Труба 50х3,5 L=570мм	1	2,78	
2	ГОСТ 3262-75*	Труба 50х3,5 L=250мм	1	1,22	
3		Лист Б-ПН-6,0 ГОСТ 19903-90 С235 ГОСТ 27772-88 200х130	1	1,22	
	ГОСТ 24194-80*	Хомут быстроразъемный Ду310	1		

1. Сварку выполнять по ГОСТ 5264-80, высоту сварных швов принимать по наименьшей толщине свариваемых деталей.  
 Электроды Э-42А по ГОСТ 9467-82.  
 2. Антикоррозионную защиту металлических элементов выполнять грунтовкой ГФ-020 за 2 раза.

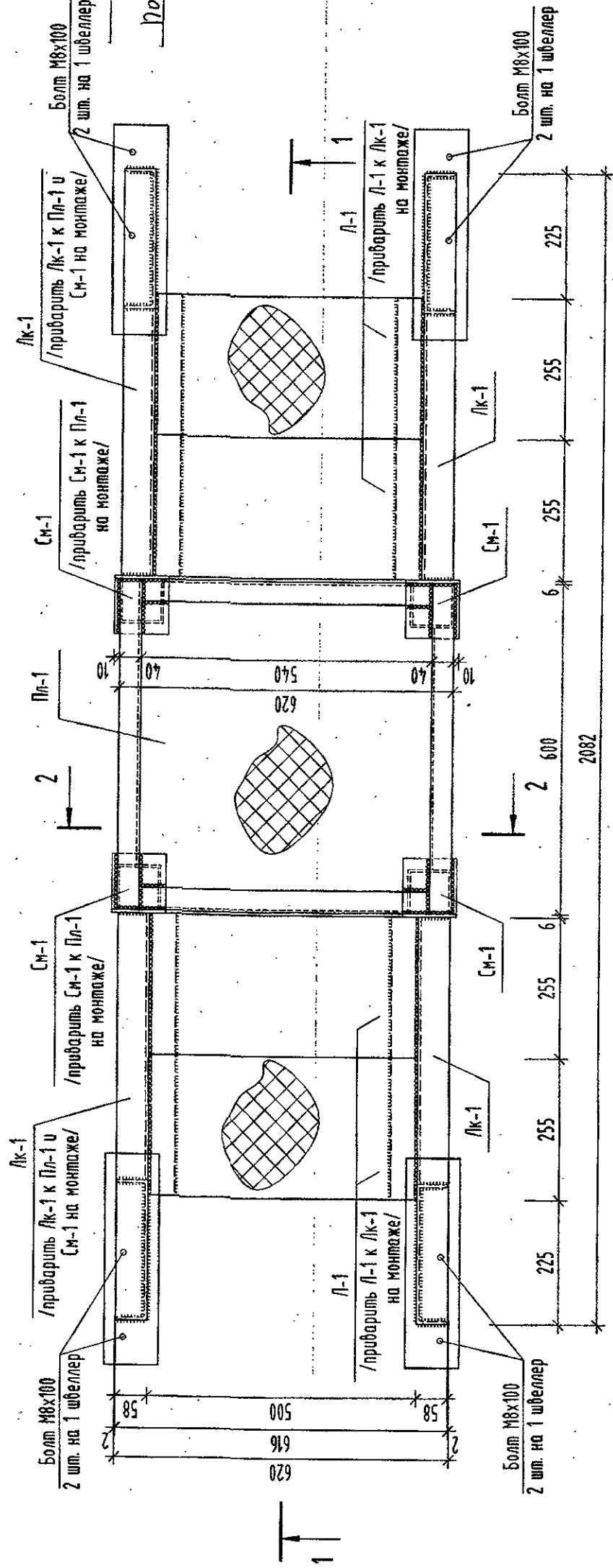
ПРИВЯЗАН 12-ПА/20-1.С.1-А-ВК

Исполн.	Крыжов В.А.	12.20.09
ГИП	Куркина А.А.	12.20.09

ИНВ. № 28/1 37-22-Р

Инф. И.Р. подл.	Взам. инф. И.Р.	Подпись и дата																																																																																																																																																																																																																																																																																																																																																																																																																																																																																																																																																																																																																																																																																				
-----------------	-----------------	----------------	--	--	--	--	--	--	--	--	--	--	--	--	--	--	--	--	--	--	--	--	--	--	--	--	--	--	--	--	--	--	--	--	--	--	--	--	--	--	--	--	--	--	--	--	--	--	--	--	--	--	--	--	--	--	--	--	--	--	--	--	--	--	--	--	--	--	--	--	--	--	--	--	--	--	--	--	--	--	--	--	--	--	--	--	--	--	--	--	--	--	--	--	--	--	--	--	--	--	--	--	--	--	--	--	--	--	--	--	--	--	--	--	--	--	--	--	--	--	--	--	--	--	--	--	--	--	--	--	--	--	--	--	--	--	--	--	--	--	--	--	--	--	--	--	--	--	--	--	--	--	--	--	--	--	--	--	--	--	--	--	--	--	--	--	--	--	--	--	--	--	--	--	--	--	--	--	--	--	--	--	--	--	--	--	--	--	--	--	--	--	--	--	--	--	--	--	--	--	--	--	--	--	--	--	--	--	--	--	--	--	--	--	--	--	--	--	--	--	--	--	--	--	--	--	--	--	--	--	--	--	--	--	--	--	--	--	--	--	--	--	--	--	--	--	--	--	--	--	--	--	--	--	--	--	--	--	--	--	--	--	--	--	--	--	--	--	--	--	--	--	--	--	--	--	--	--	--	--	--	--	--	--	--	--	--	--	--	--	--	--	--	--	--	--	--	--	--	--	--	--	--	--	--	--	--	--	--	--	--	--	--	--	--	--	--	--	--	--	--	--	--	--	--	--	--	--	--	--	--	--	--	--	--	--	--	--	--	--	--	--	--	--	--	--	--	--	--	--	--	--	--	--	--	--	--	--	--	--	--	--	--	--	--	--	--	--	--	--	--	--	--	--	--	--	--	--	--	--	--	--	--	--	--	--	--	--	--	--	--	--	--	--	--	--	--	--	--	--	--	--	--	--	--	--	--	--	--	--	--	--	--	--	--	--	--	--	--	--	--	--	--	--	--	--	--	--	--	--	--	--	--	--	--	--	--	--	--	--	--	--	--	--	--	--	--	--	--	--	--	--	--	--	--	--	--	--	--	--	--	--	--	--	--	--	--	--	--	--	--	--	--	--	--	--	--	--	--	--	--	--	--	--	--	--	--	--	--	--	--	--	--	--	--	--	--	--	--	--	--	--	--	--	--	--	--	--	--	--	--	--	--	--	--	--	--	--	--	--	--	--	--	--	--	--	--	--	--	--	--	--	--	--	--	--	--	--	--	--	--	--	--	--	--	--	--	--	--	--	--	--	--	--	--	--	--	--	--	--	--	--	--	--	--	--	--	--	--	--	--	--	--	--	--	--	--	--	--	--	--	--	--	--	--	--	--	--	--	--	--	--	--	--	--	--	--	--	--	--	--	--	--	--	--	--	--	--	--	--	--	--	--	--	--	--	--	--	--	--	--	--	--	--	--	--	--	--	--	--	--	--	--	--	--	--	--	--	--	--	--	--	--	--	--	--	--	--	--	--	--	--	--	--	--	--	--	--	--	--	--	--

Переходной мост



Высоту мостиков определить по месту

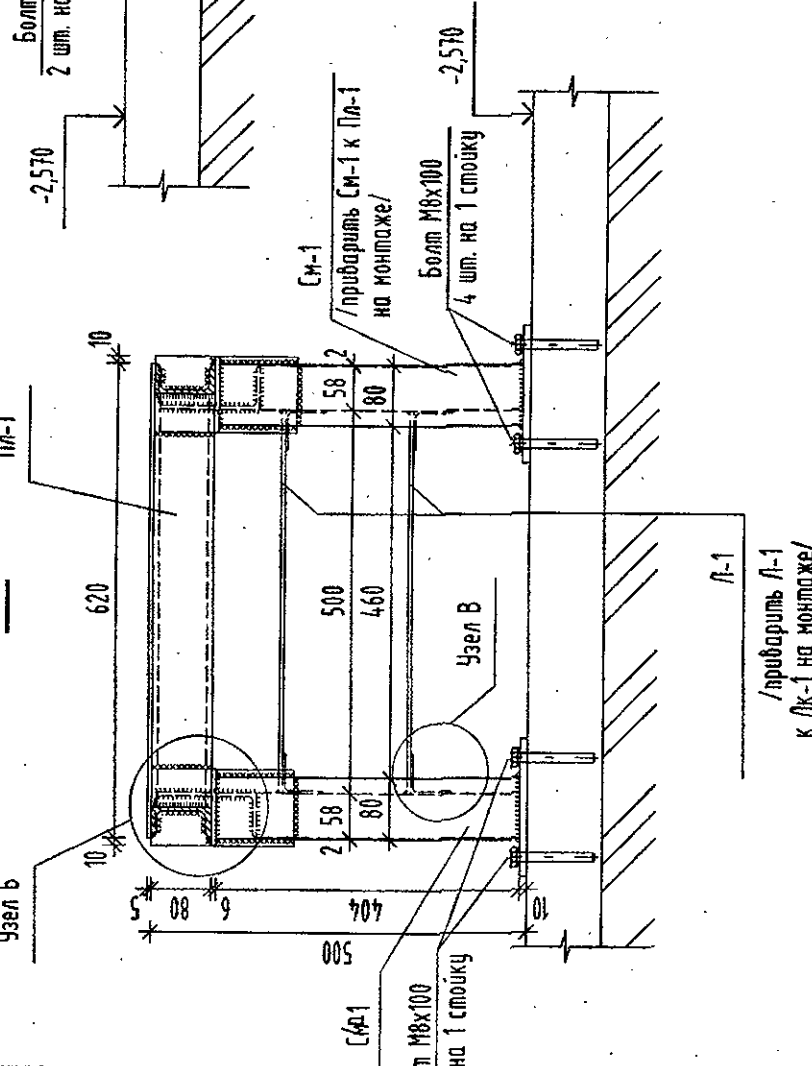
1-1

Переходной мост

Поз.	Обозначение	Наименование	Кол-во	Масса ед, кг	Примечание
Сл-1	см. лист 2	Стойка металлическая Сл-1	4	4,921	19,684
Пл-1	см. лист 2	Площадка Пл-1	1	31,122	31,122
Лк-1	см. лист 2	Лестничные косяки Лк-1	4	13,570	54,280
Л-1	см. лист 2	Лист	4	5,225	20,900
ОГЦ-1830х1515	см. лист 3	Ограждение	2	24,755	49,510
ГОСТ 24379-1-2012			24		

- Данный лист смотреть совместно с л.2,3
- Переходной мост крепить к полу на болтах 8х100 /4шт. на 1 стойку, 2шт. на 1 косяк/ в предварительно просверленные отверстия d10
- Заводские соединения выполнять автоматической сваркой в среде углекислого газа по ГОСТ 8050-85 сварочной проволокой Св-08ГЭ по ГОСТ 2246-79\*. Высоту катета сварных швов, кроме оголовных, принимать конструктивно минимальной в соответствии с таблицей К.1 СП 16.13330.2011.
- Монтажную сварку производить электродами Э-42 по ГОСТ 9467-75. Катет шва принять по наименьшей толщине свариваемых элементов.
- Все металлоконструкции окрасить в 2 слоя эмалью ПФ-115 (ГОСТ 6465-76) по 2-м слоям грунтовки ПФ-021 (ГОСТ 25129-82).
- Узел А, Б, В разработаны на л.2
- Ограждение ОГЦ-1830х1515 разработано на л.3

2-2



ПРИВЯЗАН 12-17/120-1.6.1-А-ВК					
Исполн. Кривошеина В.А.	Провер. Кузнецов А.А.	Дата 12.10.2020			
ИЗМ. № 23/11-37-22.Р					

29-ПД/19-9-24(1)-КМ

Многоэтажный жилой дом 9-24

2. Набережные Челны с наружными инженерными сетями

Металлические изделия

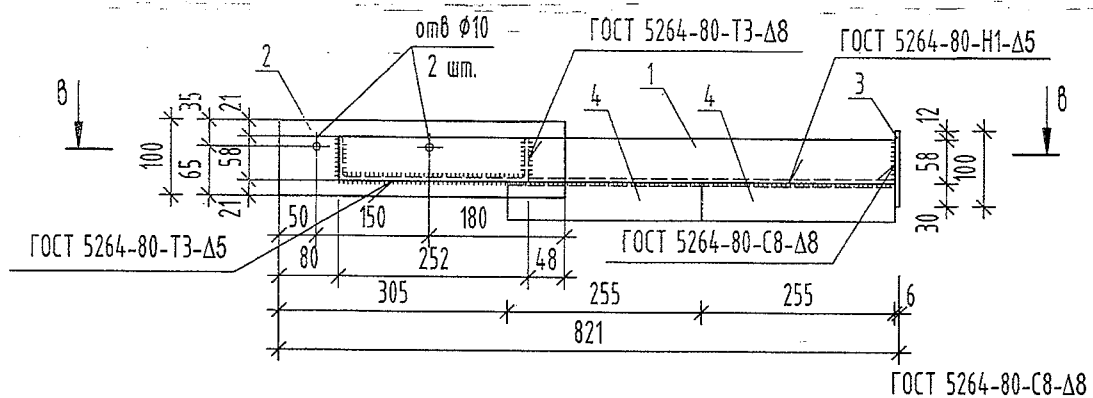
Переходной мост. Сборочный чертёж

Изм.	Колл.	Лист	Подп.	Дата
Разработал	Фаткуллина А.Р.			06.2020
Нач. отдела	Исмаилов А.З.			06.2020
Гл. конструктор	Васильев С.В.			06.2020
ГИП	Калашникова Н.Н.			06.2020
Инженер	Калашникова Н.Н.			06.2020

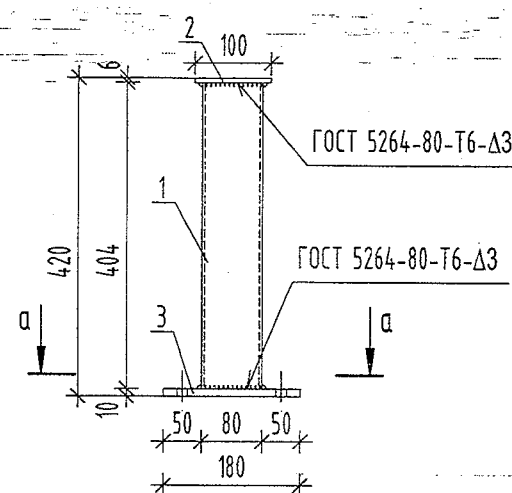
Статус	Лист	Листов
Р	1	1

ООО "Домкор Проект"	Формат А3
---------------------	-----------

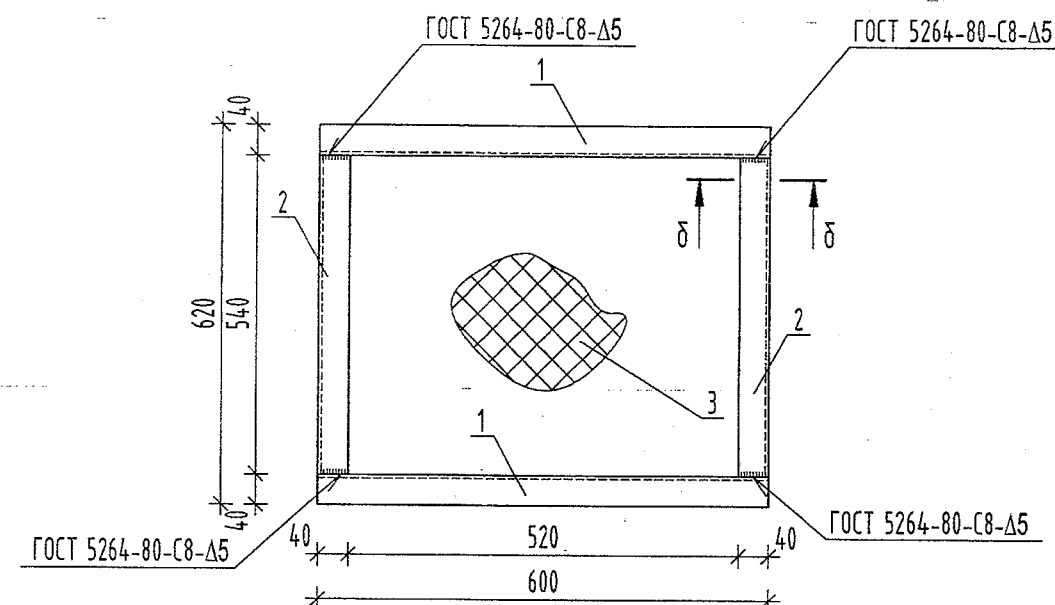
# Лестничный косоур Лк-1



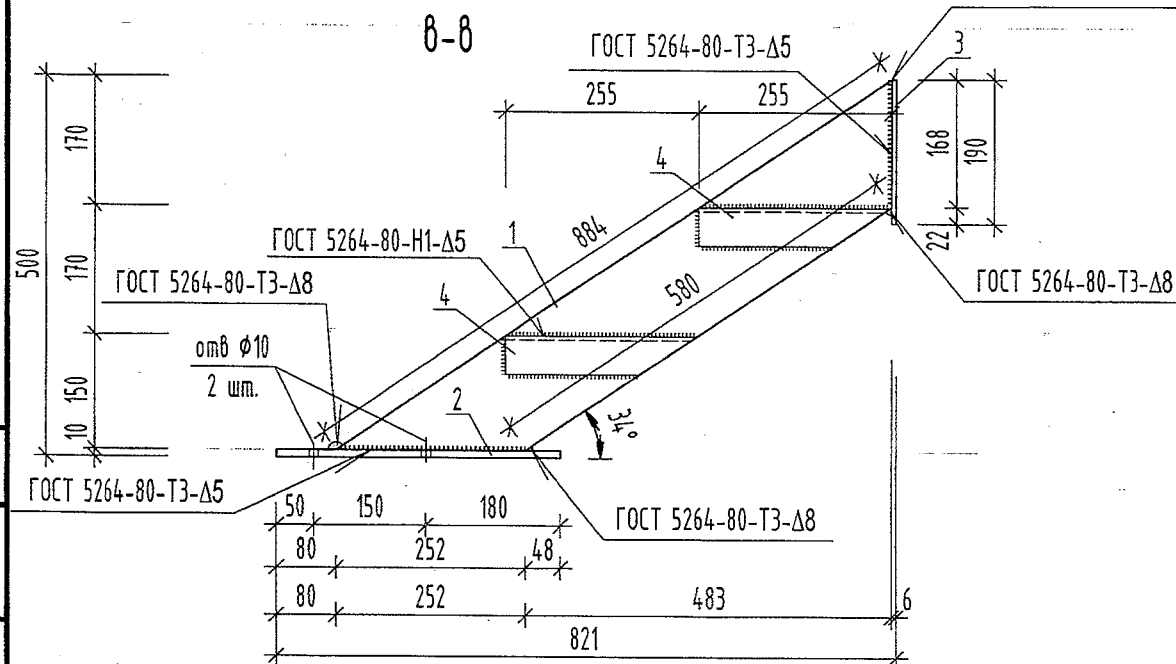
Стойка металлическая СМ-1



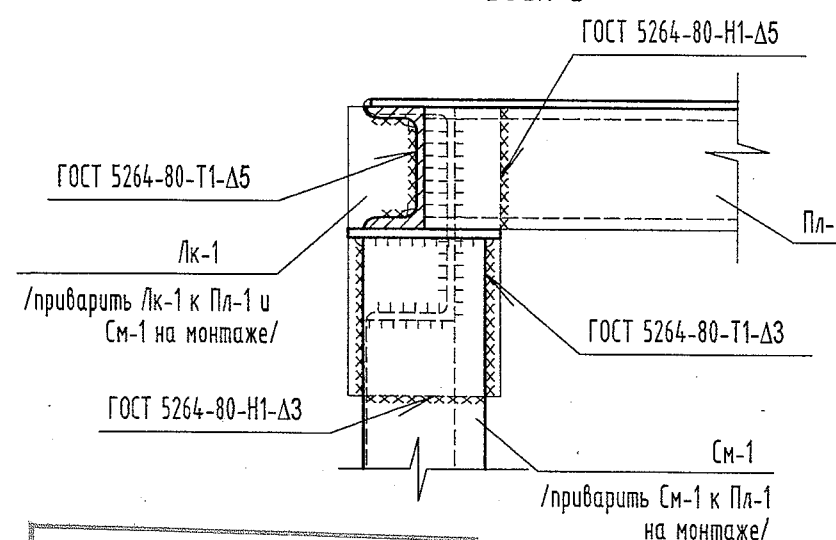
## Площадка Пл-1



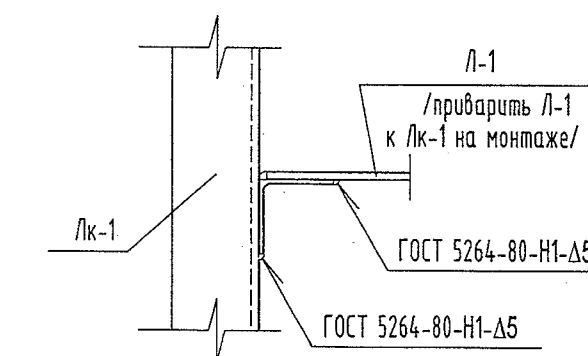
8-8



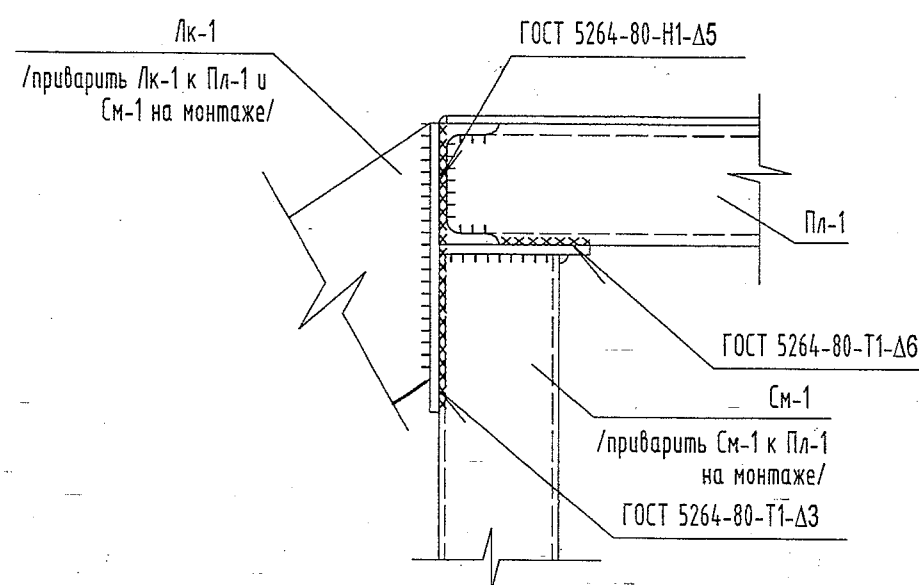
Узел Б



Узел В




Узел А

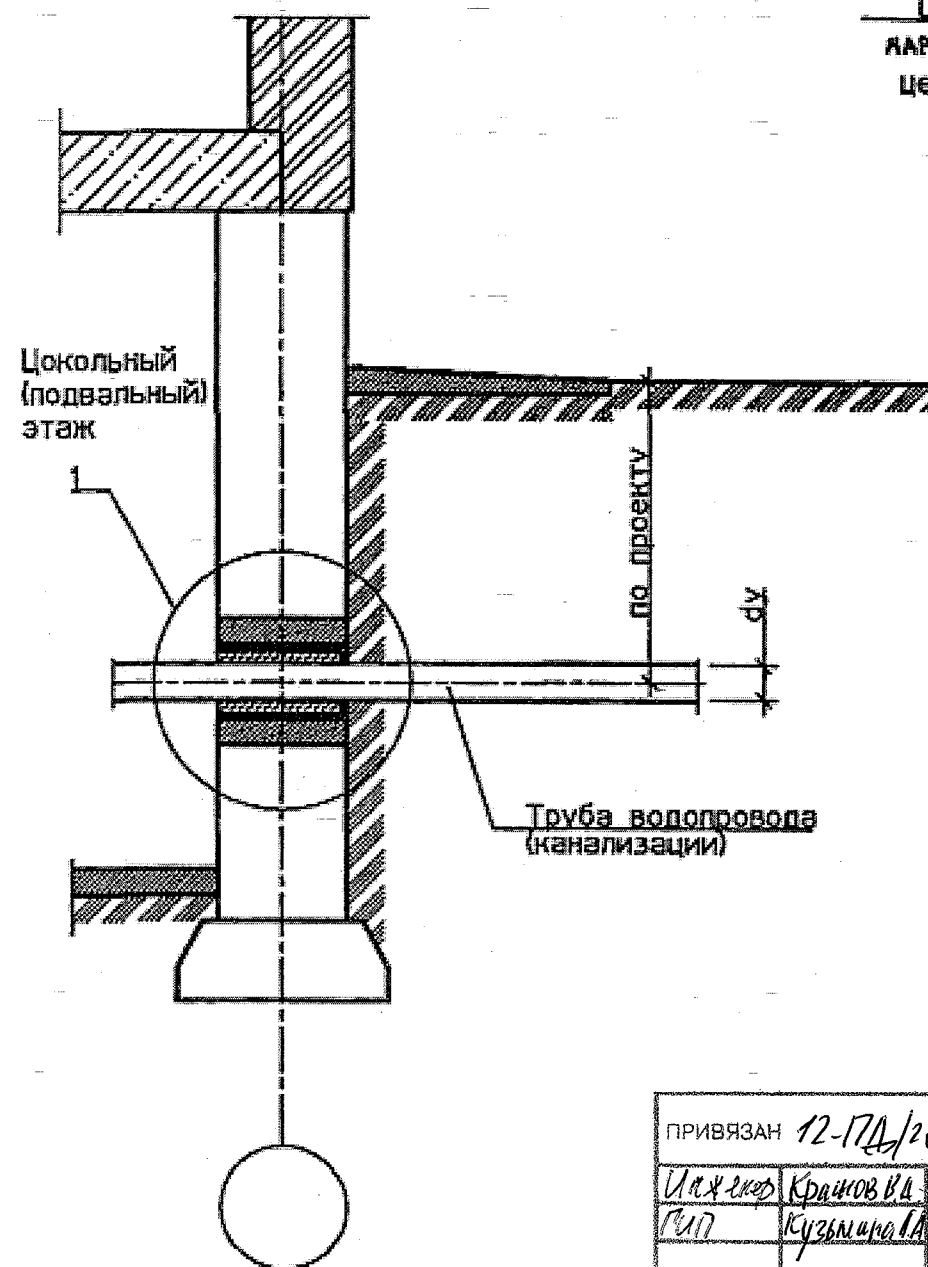


1. Все металлоконструкции окрасить в 2 слоя эмалью ПФ-115 (ГОСТ 6465-76) по 2-м слоям грунтовки ГФ-021 (ГОСТ 25129-82)
2. Сварной шов выполнить с разделением кромок
3. Узлы и металлические изделия замаркированы на л.1
4. Спецификацию металлических изделий см. л.3

ПРИВЯЗАН 12-ПД/20-1.С.1-А-ВК	
интерес ПДП	Краснояр. А. Кузнецов, П.А.
	пр.м пр.м
ИД.№ 2812-3.7-72-Р	

Изм.	Кол.уч.	Лист	№ док.	Подп.	Дата
Разработал		Фаткуллина А.Р.		н/п	06.2021
Нач. отдела		Исламова А.З.		н/п	06.2021
Гл. конструктор		Вакатов С.Ю.		н/п	06.2021
ГИП		Калдужина Н.Н.		н/п	06.2021
Н.контроль		Калдужина Н.Н.		н/п	06.2021

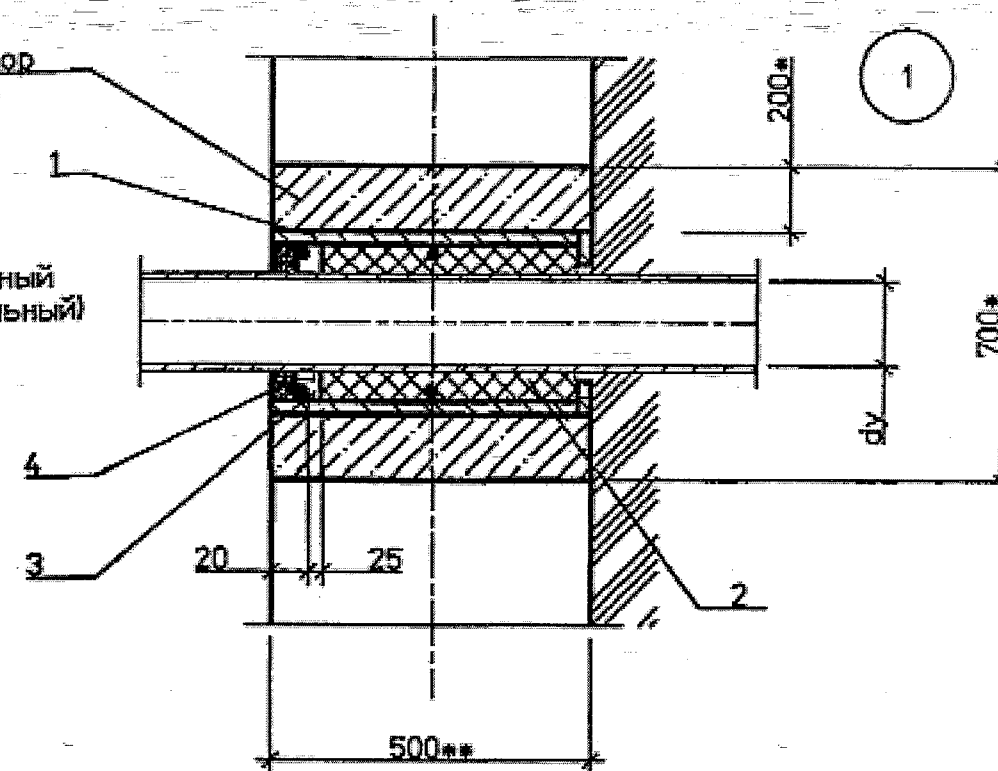
29-ПД/19-9-24(1)-КМ				
— Многоэтажный жилой дом 9-24 г. Набережные Челны с наружными инженерными сетями				
0 0 0 0 0 0	Металлические изделия	Стадия	Лист	— Листов
		Р	2	—
0 0	Переходной мост. Металлические изделия. Узел А, узел Б	 000 "Домкор Проект"		



ПРИВЯЗАН 12-ПД/20-1.01-А-ВК			
И.х.м.с.	Краснов В.А.	12.10.20	
Г.И.П.	Кузнецова А.А.	12.10.20	
ИНВ. № 2812-22-Р			

1. \* Размер для справок.

2. \*\* Размер уточнить при проектировании.

Цокольный  
(подвальный)  
этаж

## СПЕЦИФИКАЦИЯ ЭЛЕМЕНТОВ ВВОДА

Поз.	Обозначение	Наименование	Кол.	Масса ед. кг	Приме- чение
<b>Детали</b>					
1	5.905-26.04.1-8 СБ (5.905-26.04.1-10 СБ)	Сальник набивной С-2 (Сальник набивной С-4)	1		
<b>Материалы</b>					
		Цем.песчаный раствор М100	0,19*		м3
2	5.905-26.04-ПЗ п. 3.2	Набивка	0,5*		кг
3	5.905-26.04-ПЗ п. 3.3	Зачеканка	0,6*		кг
4	5.905-26.04-ПЗ п. 3.4	Замазка	0,5		кг

						5.905-26.04.1-1			
Изм.	Коп.уч.	Лист	№ док.	Подп.	Дата	Уплотнение ввода водопровода (канализации) в цокольных (подвальных) этажах зданий для сухих грунтов	Стадия	Лист	Листов
Разраб.	Макрацов	1	01.11.01				Р		1
Провер.	Антонова	2	01.11.01				СПКБ "Газпроект"		
Н.контр.	Орехова	3	01.11.01						
Утв.	Корж	4	01.11.01						